



ДЕРЖАВНА СЛУЖБА УКРАЇНИ З ПИТАНЬ БЕЗПЕЧНОСТІ
ХАРЧОВИХ ПРОДУКТІВ ТА ЗАХИСТУ СПОЖИВАЧІВ

Ідентифікація та реєстрація тварин в Єдиному державному реєстрі тварин



Нормативно-правове регулювання ідентифікації та реєстрації здійснюється:

- ▶ Законом України «Про ідентифікацію та реєстрацію тварин»;
- ▶ Законом України «Про ветеринарну медицину»;
- ▶ Законом України «Про державний контроль за дотриманням законодавства про харчові продукти, корми, побічні продукти тваринного походження, здоров'я та благополуччя тварин»;
- ▶ постановою Кабінету Міністрів України від 24.06.2016 № 392 «Про встановлення режиму цінового регулювання вартості послуг з ідентифікації та реєстрації тварин»
- ▶ наказом Міністерства аграрної політики та продовольства України від 04.12.2017 № 642 «Про затвердження Порядку ідентифікації та реєстрації великої рогатої худоби та Порядку оформлення і видачі паспорта великої рогатої худоби»;
- ▶ наказом Міністерства аграрної політики та продовольства України від 01.12.2017 639 «Про затвердження Порядку ідентифікації та реєстрації свиней»;
- ▶ наказом Міністерства аграрної політики та продовольства України від 16.01.2018 № 20 «Про затвердження Порядку ідентифікації та реєстрації овець і кіз»;
- ▶ наказом Міністерства аграрної політики України від 31.12.2004 № 496 «Про запровадження ідентифікації і реєстрації коней»;
- ▶ наказом Міністерства аграрної політики та продовольства України від 25.09.2012 № 578 «Про затвердження Положення про Єдиний державний реєстр тварин».



Прозорий механізм отримання державної підтримки

Контроль за безпекою і походженням продукції тваринництва

Виконанню зобов'язань України згідно угоди з Європейським Співтовариством

Належна простежуваність обігу тварин, контролю за станом здоров'я тварини, ветеринарно-санітарним станом господарства, переміщеннями тварин по всій території України

Ефективний та дієвий засіб виявлення, локалізації, контролю і при можливості ліквідації хвороб тварин, занесених на територію України

Єдині правила державного нагляду і контролю за ідентифікацією та реєстрацією тварин в господарствах операторів ринку тварин

Забезпеченню внутрішнього та зовнішнього ринків якісною продукцією тваринного походження

Розширення експортних можливостей України.

Інтегруватися до загальноєвропейського ринку тваринницької продукції.

Відкриття нових ринків збуту для продукції тваринного походження



Ідентифікація та реєстрація сільськогосподарських тварин

СКЛАДОВІ СИСТЕМИ ІДЕНТИФІКАЦІЇ І РЕЄСТРАЦІЇ ТВАРИН

Відповідно до статті 4 Закону України «Про ідентифікацію та реєстрацію тварин», об'єктом ідентифікації та реєстрації є сільськогосподарські тварини – велика рогата худоба, коні, свині, вівці, кози.

Ідентифікація та реєстрація тварин включає такі процеси:

- ✓ Реєстрація власника тварини та господарства утримання у Єдиному державному реєстрі тварин;
- ✓ Ідентифікація тварини;
- ✓ Реєстрація ідентифікованих тварин у Єдиному державному реєстрі тварин та видача ідентифікаційного документа на тварину;
- ✓ Реєстрація в Єдиному державному реєстрі тварин переміщень, забою (утилізації), загибелі (падежу) тварини.



Обов'язок власників тварин



подавати для реєстрації протягом 5ти днів дані про ідентифікованих тварин господарства, їх розведення та утримання, переміщення, забій, утилізацію, загибель, падіж тварин;



ідентифікувати усіх тварин у господарстві протягом 7-ми днів після народження (для великої рогатої худоби, овець та кіз), але у будь-якому разі до вибуття з господарства;



проводити забій, утилізацію лише ідентифікованих та зареєстрованих тварин;



вести облік усіх тварин у господарстві, в тому числі щодо їх народження, ідентифікаційних номерів, усіх переміщень тварин між господарствами, а також про забій, утилізацію та падіж тварин;



зберігати відомості про тварину протягом трьох років після її смерті (забій, падіж, утилізація) або переміщення її з господарства;



здійснювати переміщення тварин лише з ідентифікаційними документами;

здійснювати щорічну інвентаризації поголів'я великої рогатої худоби в господарстві за участю спеціаліста державної установи (закладу) ветеринарної медицини.

Контакти регіональних представництв: <https://www.agro-id.gov.ua/kontakti/fili%d1>



Посилання на сайт ДП АІРТ



Зразок бирки вушної для ідентифікації великої рогатої худоби

Усі тварини, що утримуються в господарстві, мають бути ідентифіковані за допомогою двох бирок єдиного зразка для ідентифікації великої рогатої худоби, які прикріплюються на кожне вуха тварини



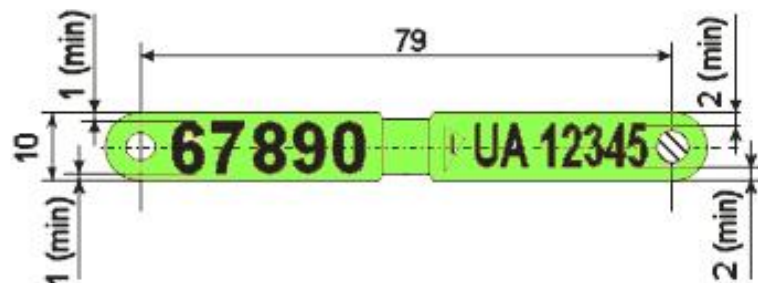
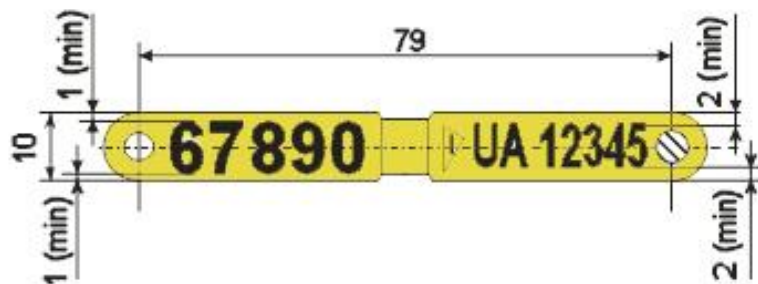
Ідентифікаційний номер тварини, нанесений на бирці, містить 12 символів і має таку структуру:

- 1) позиції 1, 2 - літерний код країни, де тварину ідентифіковано, відповідно до ISO 3166;
- 2) позиції 3-12 - десять цифр ідентифікаційного номера тварини, з яких чотири останні цифри є робочим номером тварини.

Офіційний колір бирки для ідентифікації великої рогатої худоби - жовтий.



Зразок бирки вушної для ідентифікації овець і кіз



Офіційний колір бирки для ідентифікації овець - жовтий, для кіз - світло-зелений.

позиції 1, 2 ідентифікаційного номера – літерний код країни, де тварину ідентифіковано;

позиції 3-7 ідентифікаційного номера – п'ять перших цифр номера тварини;

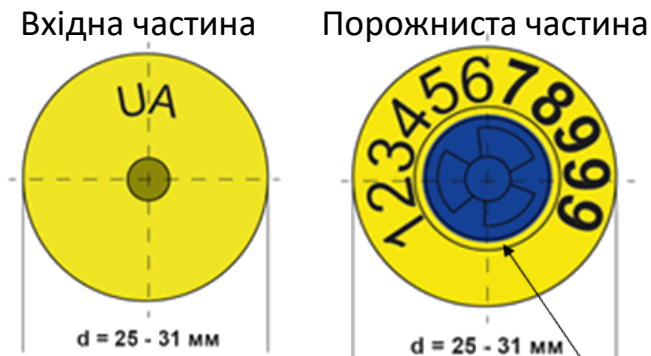
позиції 8-12 ідентифікаційного номера – п'ять останніх цифр номера тварини (робочий номер)

Усі тварини, що утримуються в господарстві, повинні бути ідентифіковані биркою згідно із зразком бирки вушної для ідентифікації овець і кіз, яка прикріплюється на одне вухо тварини.



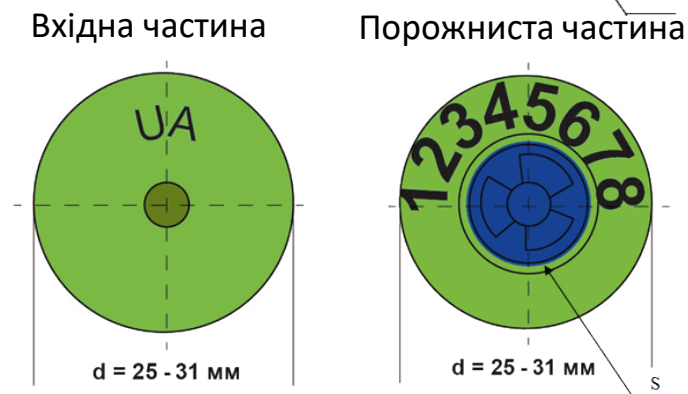
Зразок бирки вушної для ідентифікації свиней

Зразок бирки вушної для ідентифікації племінних свиней

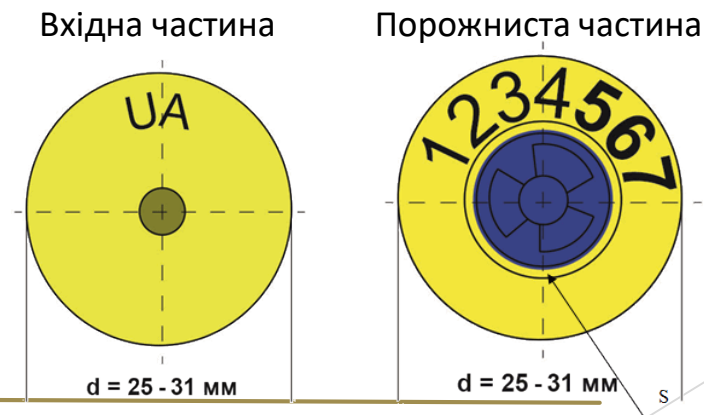


Ідентифікація товарних свиней, що утримуються та розводяться в господарстві юридичної особи

Зразок бирки вушної для ідентифікації товарних свиней з груповим номером



Зразок бирки вушної для ідентифікації товарних свиней з індивідуальним номером



- при вибутті до юридичної особи, однією биркою з реєстраційним номером господарства (груповий номер);
- при вибутті до юридичної особи тварин старше 4-х місячного віку - шляхом татування реєстраційного номера господарства;
- при вибутті до фізичної особи, однією биркою з індивідуальним ідентифікаційним номером.



Ідентифікація та реєстрація тварини фізичних осіб

Фізична особа звертається до структурного підрозділу Головного управління Держпродспоживслужби в області за місцем розташування господарства

Спеціаліст державної установи ветеринарної медицини

Оформлює та видає ідентифікаційний документ на тварину

5 робочих днів

10 робочих днів

Ідентифікація тварини:

- ❖ ВРХ, ДРХ - протягом **7** днів з дати народження;
- ❖ Товарні свині фізичних осіб та плеєнні свині – не пізніше **60** днів від моменту народження тварини;
- ❖ Товарні свині юридичних осіб – перед вибуттям тварин з господарства;
- ❖ Коні – не пізніше **1** року після народження.

Реєструє тварину в Єдиному державному реєстрі тварин

Заповнює реєстраційний документ та засвідчує його підписом та печаткою державної установи ветеринарної медицини

Здійснює ідентифікацію тварини шляхом прикріплення бирок

5 робочих днів



Загальна тенденція проведення ідентифікації та реєстрації тварин по роках

Показник	Проведення ідентифікації та реєстрації тварин у господарствах фізичних осіб по рокам тис, гол.		
	2018 рік (дотація)	2022 рік	2023 рік
Велика рогата худоба	714,6	149,8	126,6
Свині	726,2	464,2	436,9
Вівці	33,6	15,0	11,1
Кози	3,4	3,4	3,7
Коні	0,640	0,558	0,914

